

平成23年4月1日

関係各位

一般社団法人日本サステナブル建築協会  
会 長 吉 野 博

## 「健康維持増進住宅研究コンソーシアム」の御案内

拝啓 時下益々ご清栄のこととお慶び申し上げます。

さて、国土交通省住宅局では、建築学、環境学、医学、生理学などの垣根を越えて、関連する産・学・官の協力体制のもとに、「健康維持増進住宅研究委員会」（委員長：村上 周三（独）建築研究所 理事長）を平成19年7月に設置し、住宅や地域の健康環境品質を向上し、生涯健康・生涯現役を実現するための新たな住宅環境やコミュニティのあり方について、研究を進めてまいりました。

この研究委員会では、健康に関する2つの側面、健康影響の低減（Reduction of Health Load）と福利・厚生を増進（Promotion of Well-Being）について、住宅における健康影響の低減や健康増進の研究のほか、設計手法やコミュニティにおける健康についての評価手法に関する研究開発を行うとともに、成果を広く国民に普及すること等を目的としています。

研究の全体計画としては、平成19年度における研究の方向性の検討を踏まえ、平成20年度以降は、様々な分野の民間企業等の皆様の参加を得て「健康維持増進住宅研究コンソーシアム」（事務局：一般社団法人日本サステナブル・ビルディング・コンソーシアム、現在は一般社団法人日本サステナブル建築協会に改称）を設立し、健康維持増進住宅に係る応用研究や技術開発等を行っているところです。

本研究に参加いただくことにより、個々の企業単位では入手困難な新しい課題の最新情報を得つつ、効率的かつ合理的に高度な研究を行っていくことが可能であり、国民の共通理解を得ながら、各参加主体が新たな業務展開を行うことができるものと考えております。

つきましては、本研究の重要性にご理解をいただくとともに、平成23年度の本コンソーシアムに是非とも参加いただきたくご案内申し上げます。なお、参加費は年間52.5万円（税込み）となりますので、あわせてご配慮をお願いいたします。

またご参加いただける場合には、別添申込書にご記入の上お申し込みください。

ご質問等ございましたら、下記担当までお願いいたします。

敬具

記

### 1. 実施方法

- 1) 期 間：平成22年度からは第2フェーズとして継続し、23年度はその2年目に該当する。
- 2) 進め方：学識者、関係業界団体及び行政関係者等からなる「健康維持増進住宅研究委員会」（委員長 村上周三（独）建築研究所理事長）と併行、連携し、学識者、民間企業等による「健康維持増進住宅研究コンソーシアム」に部会等を設けて検討を行う。
- 3) 参加費：525,000円／年・社（税込）

## 2. 検討項目等

健康維持増進住宅に関する研究は、下記の検討項目等について、国による学術的研究・基礎的研究等と併行して、コンソーシアムによる応用研究・技術開発等を行う。

### (平成23年度の主な検討項目)

#### 1. 健康影響低減部会

室内空気環境に関する疫学的知見の収集、冬季入浴時、都市高温化、ライフスタイル等が健康に及ぼす影響の検討

#### 2. 健康増進部会

ライフスタイルやストレスが及ぼす人体への疾患、健康増進に関する専門家レクチャー、現場見学等による情報収集

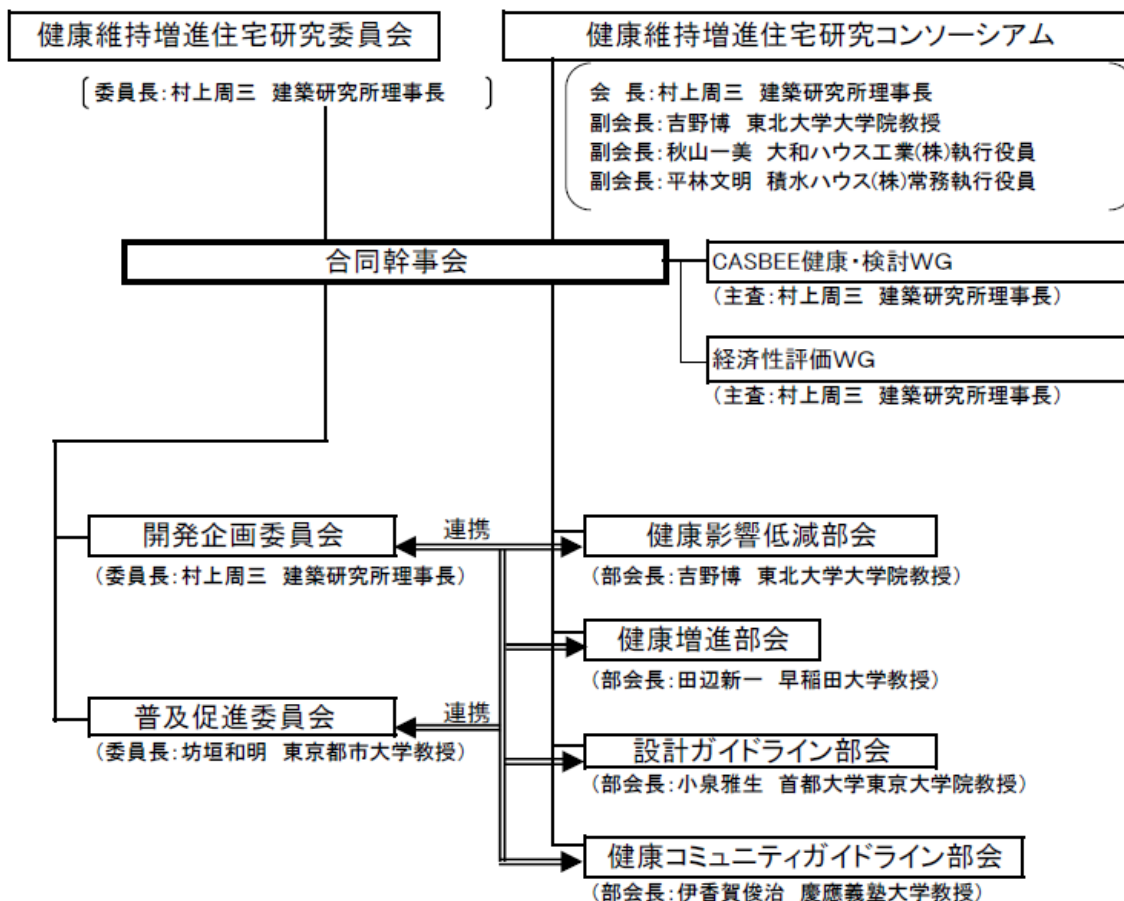
#### 3. 設計ガイドライン部会

総合的な健康維持増進住宅の設計のための、要素リストの検討及び調査検討結果に基づくガイドライン等のとりまとめ

#### 4. 健康コミュニティガイドライン部会

全国の都市圏や過疎地域、児童から高齢者等への健康意識に関するアンケート結果の分析及び地域の特性を生かしたコミュニティガイドラインの検討

## 3. 組織（平成23年4月現在）



#### 4. 参加形態（いずれかを選択）

部会への参加の場合：部会に直接参加します。ただし、資料作成、資料提示等の作業があります。

情報提供のみの場合：4部会の報告書、シンポジウム等における配付資料等を送付いたします。

#### 5. 事務局・問い合わせ先

健康維持増進住宅研究委員会・コンソーシアム 事務局

T E L      03-3222-6692（由本<sup>よしもと</sup>）      yoshimoto@ibec.or.jp

                 03-3222-6690（熊本）      kumamoto@ibec.or.jp

F A X      03-3222-6100

平成 年 月 日

一般社団法人 日本サステナブル建築協会

住宅担当 熊本 行き

(FAX 03-3222-6100 E-mail: [kumamoto@ibec.or.jp](mailto:kumamoto@ibec.or.jp))

### 健康維持増進住宅研究コンソーシアム参加申込書

下記にご記入のうえ FAX、メール等にてご返送下さい。

会社名 (ふりがな)	
会社名	
会社所在地	〒
担当者氏名 (ふりがな)	
担当者氏名	
所属・役職	
連絡先	TEL FAX
	E-mail
委員会への 参加形態  (□内にレ印を)	<input type="checkbox"/> 情報提供のみ希望
	<input type="checkbox"/> 部会への参加希望 <input type="checkbox"/> 健康影響低減部会 <input type="checkbox"/> 健康増進部会 <input type="checkbox"/> 設計ガイドライン部会 <input type="checkbox"/> 健康コミュニティガイドライン部会
* 部会への参加の場合は作業が伴いますことをご了承下さい。 * 特定の部会等に集中した場合には調整させていただくことがあります。	
備考 (ご意見、ご質問等ございましたらご記入下さい。)	