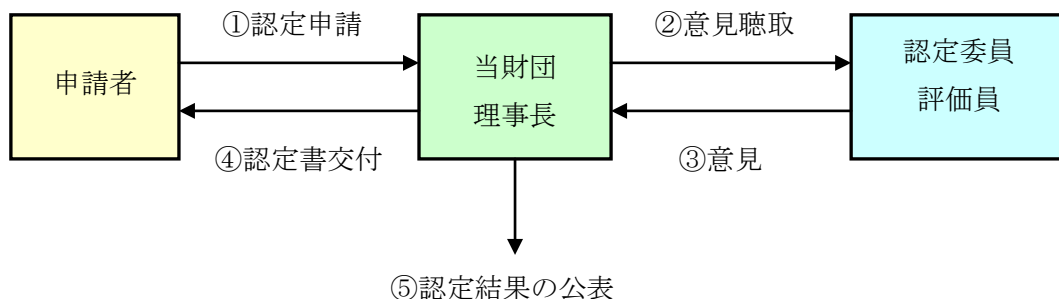


2. 認定のしくみと流れ

(1) 認定のしくみ



(2) 認定基準の構成

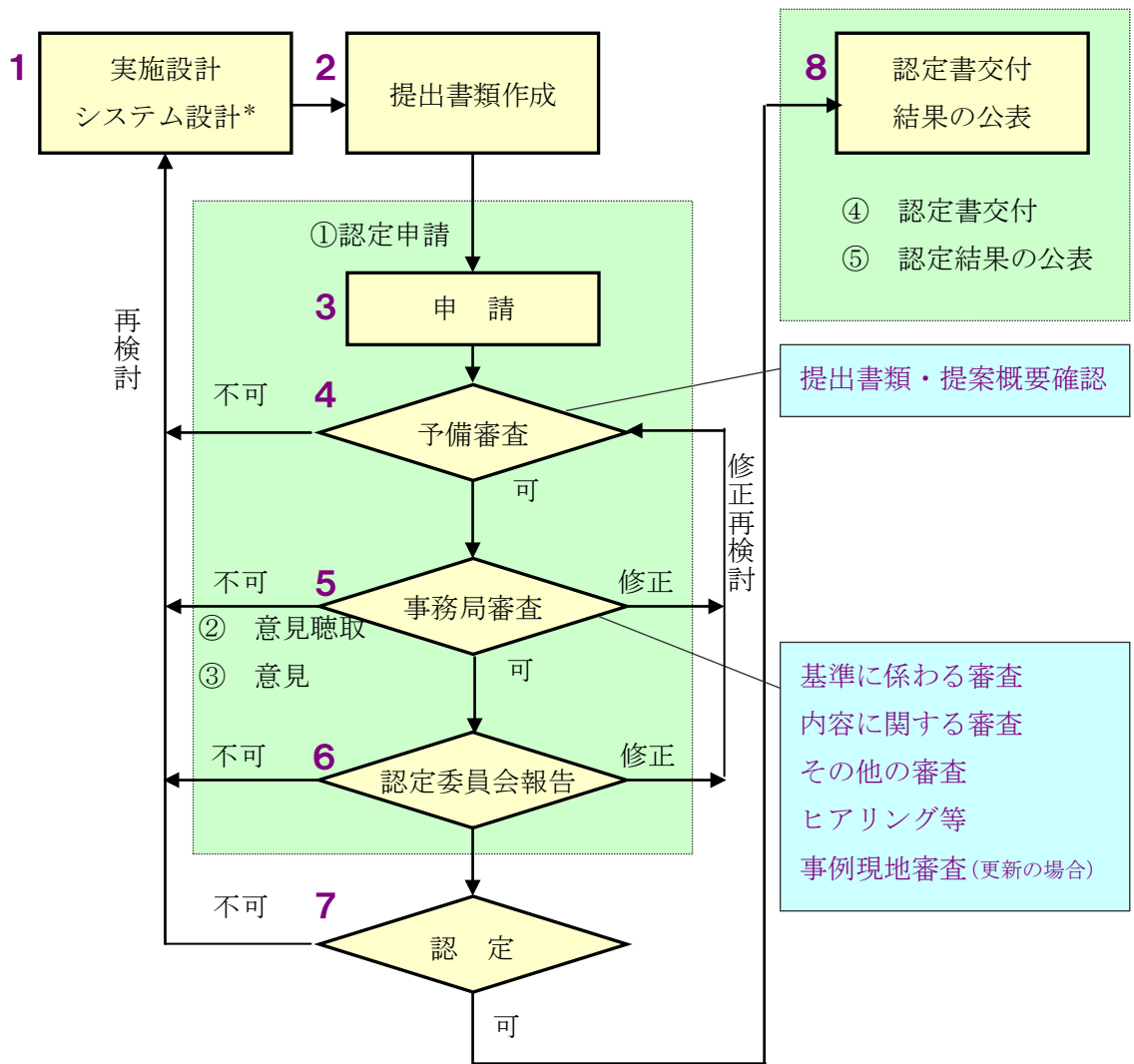
「環境共生住宅」、「環境共生住宅先導型」の認定基準の構成は以下の通りとします。

	認定申請コース	認定基準	認定基準の仕様
環境共生住宅	Aコース	ア. 右を全て満たす。	①CASBEE ランク A以上 ②特定評価項目(4類型9項目)
	Bコース	ア. 右を満たす。	①CASBEE ランク S
	Cコース	ア. 右の①、②を概ね満たす。 イ. 不足分を代替する提案技術(③)を有する。 ウ. アとイをあわせ、環境共生住宅としてAと同等の性能を有する。	①CASBEE ランク A以上 ②特定評価項目(9項目) ③代替提案技術・性能
環境共生住宅先導型	Dコース	ア. 右の①を満たす。 イ. 環境共生に資する高度、あるいは先導的な提案技術(②)を有する。 ウ. アとイをあわせ、環境共生住宅として極めて優れた性能を有する。	①CASBEE ランク S ②提案技術・性能

(3) 認定の流れ

1) A・Bコースの場合

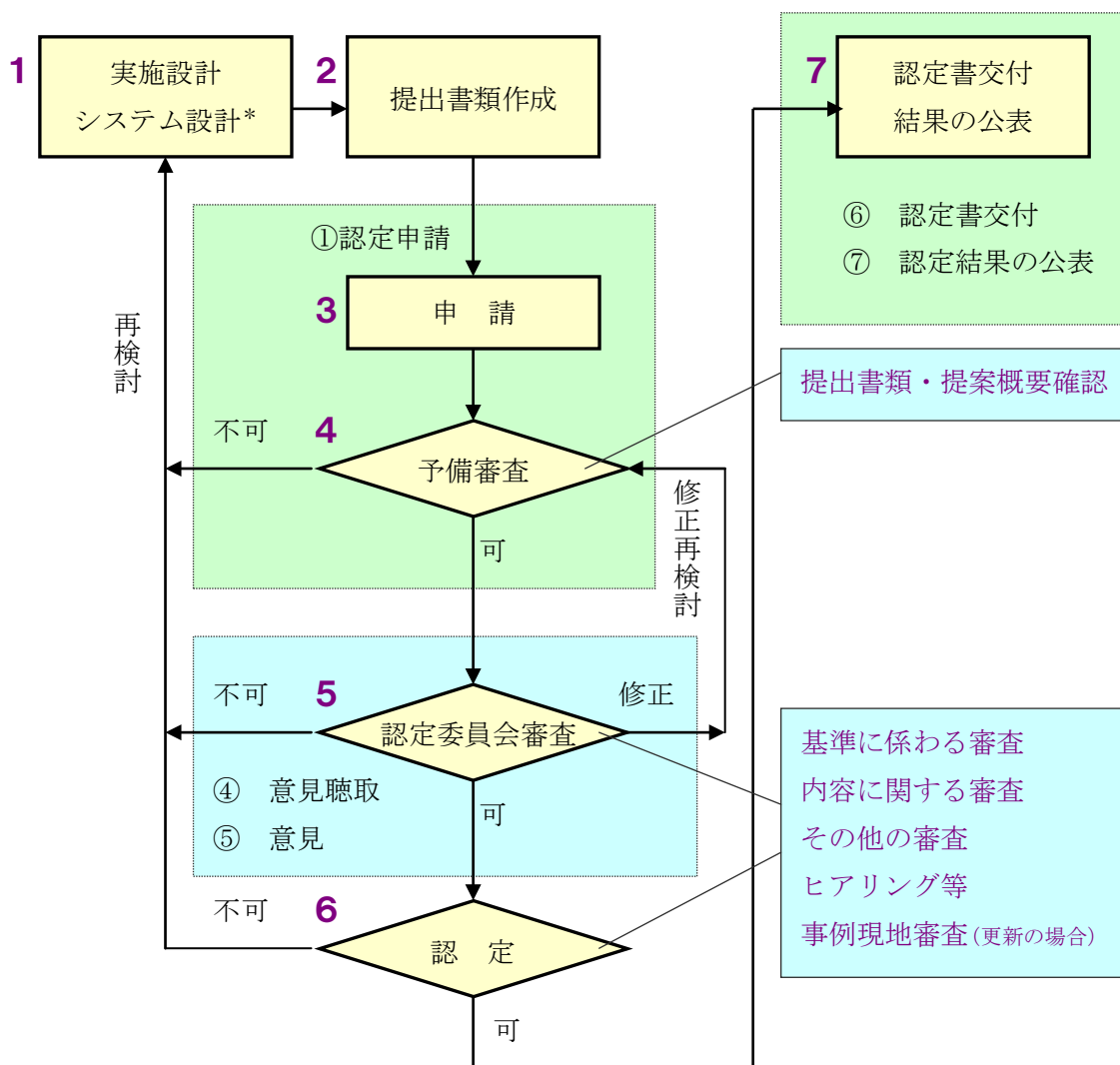
個別供給型・システム供給型（新規・変更及び更新時に変更がある場合）



*CASBEE-戸建（新築）の評価は、CASBEE 戸建評価員が行うこと。

2) Cコースの場合

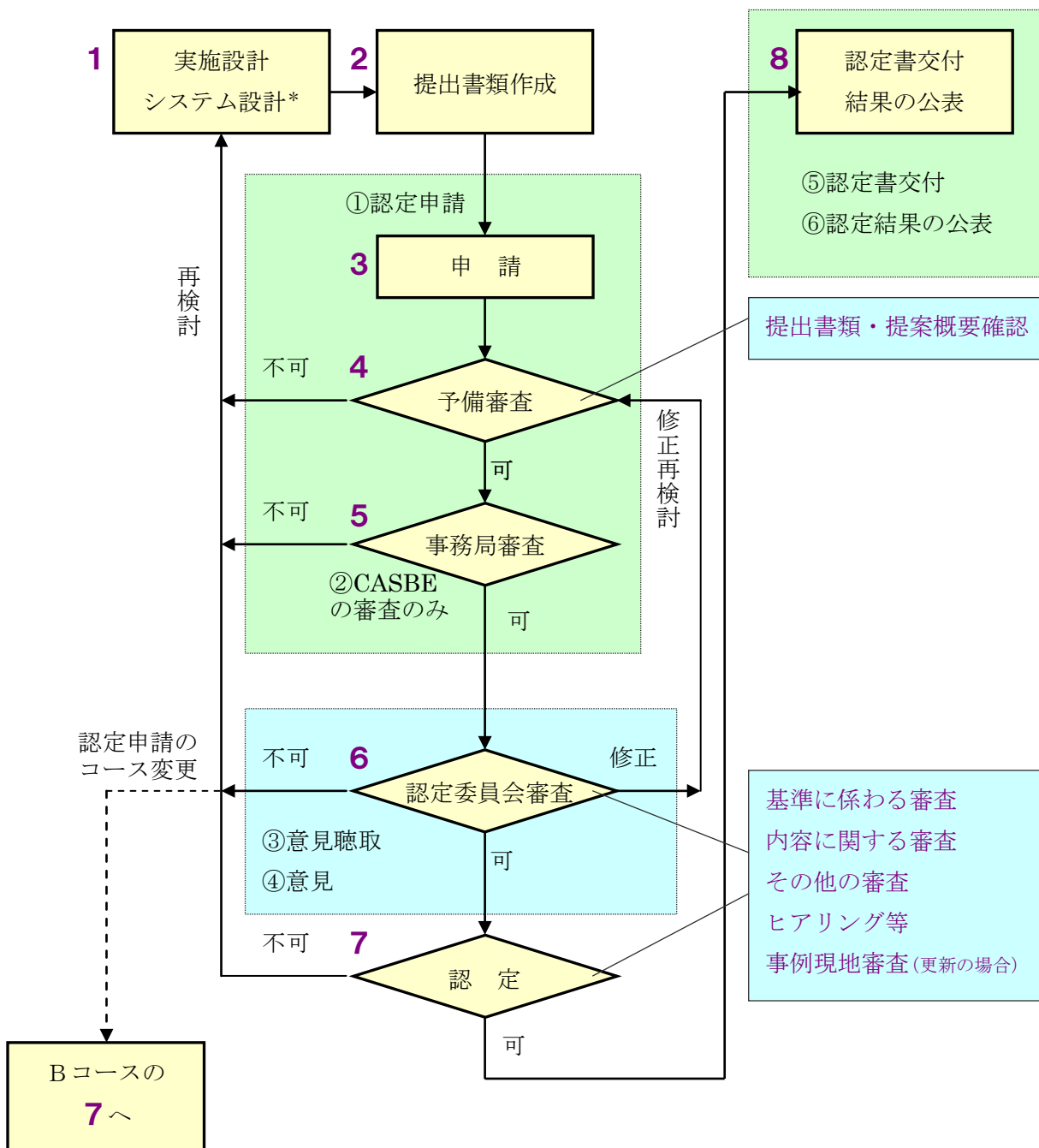
個別供給型・システム供給型（新規・変更及び更新時に変更がある場合）



*CASBEE-戸建（新築）の評価は、CASBEE 戸建評価員が行うこと。

3) Dコースの場合

個別供給型・システム供給型（新規・変更及び更新時に変更がある場合）



*CASBEE-戸建（新築）の評価は、CASBEE 戸建評価員が行うこと。

4) 更新時（変更がない場合）

システム供給型（更新時：変更がない場合）

